

Wir sind auch öko!



Raiffeisen
RWG ERDINGER LAND



RWG - ÖKO KOMPASS

DE-ÖKO-037



2-3	Vorwort - RWG über uns
4-5	Kleegras & Futtermischungen
6-7	Dauerwiesen- & Nachsaatmischungen
8-9	Untersaat- & Zwischenfruchtmischungen
10-11	Einzelsämereien & Pflanzenstärkungsmittel
12-13	Bodenanalysen, DüV & Düngekalke
14-15	Düngekalke & Schwefeldünger
16-17	Einzelfutter & getoastete Sojabohnen RWG
18-23	Futtermittel
24-25	Hygiene- & Gesundheitsprodukte
26-27	Ernte Ankauf
28-29	Saatkartoffel & Bienenzucker
30-31	Meine Meinung/ Wieso eigentlich RWG ?



Christian Pfeilstetter
BETRIEBSLEITER ST. WOLFGANG

Als Betriebsleiter von St.Wolfgang bin ich sehr stolz auf unsere Biosparte. War es am Anfang vor 20 Jahren ein zartes Pflänzchen, das von unserem Bioberater Josef Heindl gehegt und gepflegt wurde, so ist es jetzt zu unserem Hauptgeschäft geworden.

Am Anfang begann es mit unsere Eigenmarke Kleegras und Saatgut-Abholstelle, nach und nach wurde das Sortiment ergänzt und erweitert. Im Futtermittelbereich haben wir mit unseren Partnern einen sehr guten Ruf.

Es folgten Düngemittel, der Getreide und Raufutterhandel. In letzter Zeit kamen unsere Dienstleistungen, die Futterberatung und Dünge-service wie Bodenproben und Bedarfsermittlung dazu.

Dabei wurde in allen Sparten immer großer Wert auf die Beratung gelegt. Meine Mannschaft im Büro, Lager und Fahrer stehen mit vollem Einsatz hinter unserer

Ökosparte. Mich freuen vor allem die ständigen Neukunden. Neue, aber auch alteingesessene Biobetriebe aus den verschiedenen Verbänden, die oft durch Empfehlungen auf uns aufmerksam werden. Gerne zeige ich Ihnen bei einem kleinen Ratsch unser Lagerhaus und freue mich, wenn ich Sie auf unseren Feldtagen begrüßen darf. Der persönliche Kontakt, das gegenseitige Vertrauen sind für mich sehr wichtig und die Basis für unseren Erfolg.

20 JAHRE

Raiffeisen ERDINGER LAND

Wir werden 20!

Seit nunmehr zwei Jahrzehnten steht unser Name nicht nur für Kompetenz und Erfolg. Auch in schwierigen Zeiten konnten wir mit Menschlichkeit, guter Beratung und guter Qualität zu guten Preisen bei unseren Kunden - und Partnern - punkten und unseren guten Ruf auch außerhalb der Region festigen.



Unsere Adresse in Sankt Wolfgang & Aham,
hier finden Sie einen Regiomarkt mit Produkten aus der Region





St. Wolfgang ÖKO-Kleegras mehrj.

bewährte Futtermischung mit ausdauernden Gräsern,
mehrjährig für alle Lagen.
(Aussaatstärke: 30-35 kg/ha)

St. Wolfgang Luzernekleegrasmischung mehrj.

ausgewogene und schmackhafte Mischung mit 35%
Luzerneanteil, mehrjährig für eher trockene Lagen
(Aussaatstärke: 30-35 kg/ha)



St. Wolfgang Weißkleegrasmischung mehrj.

ausdauernde Mischung, für Neu- und Nachsaat geeignet,
gülleverträglich und bei Rotkleemüdigkeit geeignet.
(Aussaatstärke: 25-30 kg/ha)

ÖKO-Luzernegras Country 2250

aufgrund 80% Luzerneanteil besonders für trockene Lagen ge-
eignet 2-3-jährig / für luzernefähige Standorte (>pH 6,0)
(Aussaatstärke: 30 kg/ha)

ÖKO-Country 2248 Multilife

KräuterKleeGras mit Futterchicorée- und Spitzwegerichanteilen
für bessere Schmackhaftigkeit und Trockentoleranz
(Aussaatstärke: 35-40 kg/ha)



ÖKO-Kleegras Überjährig Country 2252

Überj. Kleegrasmischung mit guter
Unkrautunterdrückung und hohen Proteinerträgen
(Aussaatstärke: 35 kg/ha)



ÖKO-Sommerkleegras - St. Wolfgang

schnellwachsende, einjährige Mischung
mit 45% Kleeanteil,
als ZF geeignet
(Aussaatstärke: 40kg/ha)



ÖKO-FELDTAG

Bei dem jährlichen Öko-Feldtag in Oed bei Kirchdorf/Haag gibt es Führungen und Besichtigungen am Feld mit verschiedensten Mischungen und Kulturen.

Außerdem sind Fachleute aus allen möglichen Bereichen rund um die Ökolandwirtschaft vor Ort und berichten über Aktuelles.



Qualitätsgrundfutter ernten mit

COUNTRY Öko

- **Grünland** Nachsaaten und Neuanlagen
- **Ackerfutter** Klee gras für die ein- bis mehrjährige Nutzung

Nachhaltig mehr ernten mit

TerraLife® Öko

- Förderung des Bodenlebens
- Verstärkter Humusaufbau
- Mehr Nährstoffe für die Nachfrucht



Ihre DSV Beratung vor Ort
ist gerne für Sie da:
0800 111 2960
kostenfreie Servicenummer



Innovation für
Ihr Wachstum



COUNTRY-ÖKO 2205

Diese Mischung besteht aus deutschen Weidelgräsern der mittleren und späten Reifegruppe. Die Mischung ist besonders für die Nachsaat von leguminosenreichen Beständen auf allen Standorten und für jede Nutzungsrichtung geeignet.
(Aussaatsstärke: 40 kg/ha)

COUNTRY-ÖKO 2206

Hoher deutscher Weidelgrasanteil. Für intensive Nutzung auf Mineral- und Moorstandorten.
(Aussaatsstärke: 40 kg/ha)

COUNTRY-ÖKO 2208

Hohertragsmischung für Schnitt- und Weidenutzung auf weidelgrassicheren Standorten.
(Aussaatsstärke: 40 kg/ha)

COUNTRY-ÖKO 2216

Eine universelle Mischung für Schnitt- und Mähweiden. Die eingemischten Arten ergänzen sich hervorragend in Winterhärte und Nässetoleranz sowie auf Standorten mit späterem Vegetationsbeginn.
(Aussaatsstärke: 40 kg/ha)

COUNTRY-ÖKO 2218

(Süddeutsche Mischung)

Dauerwiese, Grünlandmischung insbesondere für den süddeutschen Raum und die schwierigen Lagen der Mittelgebirge
(Aussaatsstärke: 40 kg/ha)

St. Wolfgang Kräutermischung zum beimischen

Zum Untermischen für mehrjährige Klee- und Luzernemischungen, sowie Wiesen und Weiden; fördert die Schmackhaftigkeit und Futteraufnahme. Mehrjährig / normale, feuchte und höhere Lagen.
(Aussaatsstärke: 3-5 kg/ha)

REVITAL ÖKO 501 Nachsaatmischung

Zur Verbesserung und Regeneration von Dauergrünlandflächen. Verbessert die Nutzungselastizität und den Ertrag der Altnarbe.
(Aussaatsstärke: 40 kg/ha)



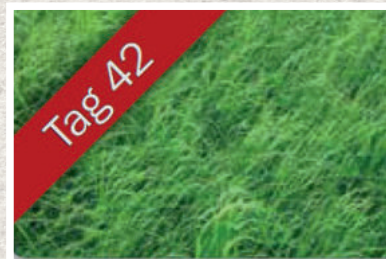
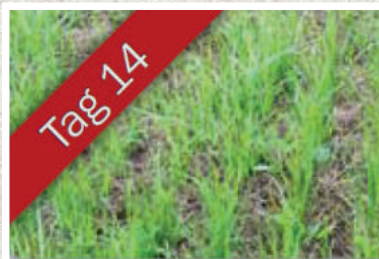
Durchsaat und Grünlandpflege in einem Arbeitsgang.

Nach harten Wintern und dem ersten Silageschnitt oder auch im Herbst ist es notwendig, das Grünland zu regenerieren, um ein gesundes und geschmackvolles Grünfutter zu schaffen.

Die Vredo DZ Agri Twin ist mit dem bekannten Doppelscheiben-System ausgestattet.

Nur dieses System bringt die Saat in den kleinen Schlitz ein, der eine schnelle Keimung und Verwurzelung der eingebrachten Saat gewährleistet.

Denn Neuansaat und Nachsaat ist nur sinnvoll, wenn die Saat direkt in den Boden eingebracht wird. So wird eine Keimrate von bis zu 96 % erreicht.



Dienstleistungsangebot der RWG
frühzeitig reservieren & sichern!



Tel. 08084-9324-60 | info@rwg-erdinger-land.de



MI öko

Die Untersaat liefert über eine gute Bodenbedeckung eine intensive Unkrautunterdrückung. Aufgrund der Artenvielfalt wird die Mischung sehr gerne für die Wildäsung angenommen. (Aussaatzstärke: 35 kg/ha)

M2 öko

In dieser Mischung ist das Deutsche Weidelgras mit dem Weißklee so kombiniert, dass sich eine langsam wachsende, aber dichte, gut durchwurzelte Narbe ergibt. (Aussaatzstärke: 35 kg/ha)

HÜHNERAUSLAUF öko

Der DSV Hühnerauslauf ist auf die Bedürfnisse der Hühner-Freilandhaltung abgestimmt. Widerstandsfähige Gräser gegen Picken und Scharren (Aussaatzstärke: 35 kg/ha)

SEMOPUR 6.3. WÜRZFUTTERMISCHUNG

Kräutermischung für alle mehrjährigen Klee- und Luzernemischungen sowie Wiesen und Weiden. Saattermin April – August. (Aussaatzstärke: 3 – 5 kg/ha)

BIENENWEIDE - öko

Durch die unterschiedlichen Blühzeiten ihrer Komponenten bietet die Bienenweide (ein- und mehrjährige Mischungen) den ganzen Sommer ein großes Angebot an Nahrung für sämtliche Insekten.



TERRALIFE®-LEGUFIT ÖKO

Besonders gut für Fruchtfolgen mit hohem Grobleguminosenanteil und Kohlarten. Durch die abgestimmte Artenvielfalt werden über den Winter vorhandene Nährstoffe im Boden gespeichert.

(Aussaatstärke: 40 kg/ha)

St. Wolfgang Gründüngungsmischung

Sehr frohwüchsige, vielseitige ZF-Mischung, abfrierend mit Leguminosen und Nichtleguminosen. Ohne Senf- und Buchweizenanteile!

(Aussaatstärke: 25 kg/ha)

TerraLife Solanum TR ÖKO

Harmonisch aufeinander abgestimmte Mischung zwischen groß- und kleinkörnigen Leguminosen in Kombination mit Nichtleguminosen. Passend vor Sommergetreide, Kartoffeln und Mais.

(Aussaatstärke: 50 kg/ha)

St. Wolfgang ÖKO-ZF-Mischung MAIS-POWER, teilabfrierend

Vielseitige, teils winterharte Mischung für guten Humusaufbau und lange Begrünung des Ackers. Unterstützt gezielt die Mykorrhizierung von Mais.

(Aussaatstärke 40 kg/ha)

ÖKO-Senf-Ölrettichmischung St. Wolfgang

Schnellwachsende Mischung, spätsaatverträglich. Aussaattermin bis 15. September.

(Aussaatstärke: 25 - 30 kg/ha)

TerraLife MaisPro ÖKO / MaisPro TR ÖKO

Gute Wurzelleistung durch Pfahl- und Sprosswurzeln; durch winterharte Komponenten auch im Frühjahr noch Erosionsschutz vorhanden. Aussaattermin: bis Ende August.

(Aussaatstärke: 40 - 45 kg/ha)

ÖKO Biomax TR TerraLife

Schnellwachsende Mischung ohne Leguminosen; schneller Bodenschluss -> Senfersatz, Gut geeignet als Vorfrucht für Ackerbohnen, Erbsen ...
Aussaattermin: bis Anfang September.

(Aussaatstärke: 25-30 kg/ha)

St. Wolfgang ÖKO-Blümmischung - NEU

Zum Anlegen von Blühstreifen sowie zum beimischen von ZF-Mischungen geeignet! Saattermin ab Mitte Mai. Auf sorgfältige Saatbettbereitung achten.
Einjährig / für alle Lagen.

(Aussaatstärke: 20 kg/ha)





- Rotklee
- Weißklee
- Alexandrinerklee
- Sparriger Klee
- Perserklee
- Inkarnatklee
- Gelbklee
- Luzerne
- Lupine
- Sommerwicken
- Winterwicken
- Blatterbsen
- Ackerbohne
- Serradella
- Esparsette
- Wintererbse
- Winterackerbohne
- usw.



- Verschiedene Futtergräser
- Phacelia
- Buchweizen
- Leindotter
- Öllein
- Rauhafer
- Senf
- Tiefenrettich
- Ölrettich
- Kresse
- Sonnenblumen
- usw.

ÖKO-Saatgetreide

von der Naturland-Marktgesellschaft
und weiteren namhaften ÖKO-Saatguter-
zeugern.

ÖKO-Saatmais und Sojabohnensaatgut

von namhaften Züchtern

Zustellservice wird angeboten!



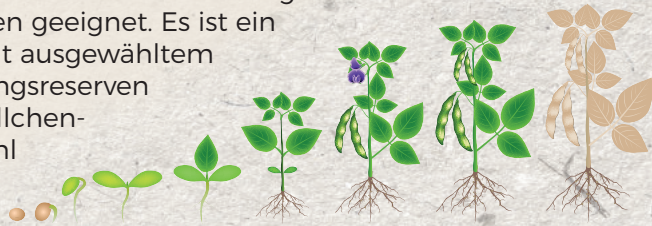


Promos Pflanzenstärkungsmittel für Mais

PROMOS® fördert die allgemeine Gesunderhaltung und Vitalität insbesondere von jungen Maispflanzen. Extrakte aus mehrjährigen heimischen Pflanzen helfen den nicht-parasitären Stress wie Nässe und Kälte besser zu überwinden.

TURBOSOY

Turbosoy ist ein Impfmittel für Sojasaatgut und durch die flüssige Form auch für pneumatische Sämaschinen geeignet. Es ist ein hochkonzentriertes Rhizobienpräparat mit ausgewähltem Bakterienstamm. Dadurch werden Leistungsreserven mobilisiert und die Effizienz von den Knöllchenbakterien gesteigert. Die Folge sind sowohl höhere als auch sichere Erträge und Rohproteingehalte.



HISTICK SOY

HISTICK® Soy ist eine hochwirksame, einfach anwendbare Formulierung für das Impfen von Sojasaatgut. Die torfbasierte Formulierung kann bequem auf jedem landwirtschaftlichen Betrieb genutzt werden. Durch die lange Haltbarkeit des Produkts ist eine ausreichende Versorgung mit lebenden Zellen eines sorgfältig ausgewählten Rhizobien-Stamms für Sojasaatgut garantiert.

Josef Heindl
 VERTRIEBSLEITER ÖKO-LANDBAU

Die Sparte „ÖKO-Landbau“ in der RWG St. Wolfgang ist für mich eine Herzensangelegenheit, da ich mit dieser seit meinem Firmeneintritt im Jahr 2000 fest verbunden bin.

Der regelmäßige Austausch mit unseren Bio-Landwirten ist mir dabei sehr wichtig. Sehr gerne unterstütze ich Umstellungsinteressierte Landwirte und nehme mir Zeit für eine ausführliche Beratung.

Als Vertriebsleiter dieser Sparte sowie als Bio-Landwirt auf meinem eigenen Betrieb kann ich immer wieder neu dazulernen.

Außerdem macht mir diese Arbeit sehr viel Spass !

Der Klimawandel bringt in der gesamten Landwirtschaft Herausforderungen wie lange Trockenperioden und starke Regenfälle mit sich.

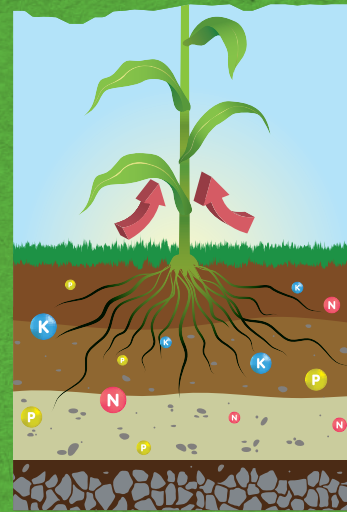
Damit die Pflanzenbestände mit den Wetterextremen besser umgehen können, ist ein gesunder, humusreicher Boden von großer Bedeutung. Außerdem spielt der Umweltschutz auch in der Gesellschaft eine

immer größere Rolle. Dieser geht vom Rohstoffabbau für Dünger bis zum Grundwasserschutz.

Um diesen und weiteren Anforderungen wie die betriebswirtschaftlichen Aspekte und gesetzlichen Auflagen zu erfüllen, muss der Boden gesund und die Düngerausbringung optimal für jeden Betrieb erfolgen.

PROFESSIONELLE – BODEN ANALYSE

- GPS-gestützte Probenahme von Bodenproben
- Entnahmehorizont 30 bis 90 cm
- Teilflächenspezifische Bodenproben
- Analytik der Hauptnährstoffe und Spurenelemente
- Zur Erfüllung der Auflagen der DüV
- Eigene Nmin-Untersuchung statt Durchschnittswerte
- Grundbodenanalytik und pH-Wert
- Kurze Reaktionszeiten und kompetenter Service



DüV – BERECHNUNGEN

Wir erstellen für Sie alle relevanten Berechnungen der Düngerverordnung nach den gesetzlichen Vorgaben. Mit modernster Software, nach höchstem Datenschutz und komplett unabhängig. Zudem schnell und flexibel am RWG-Standort.

Oder selbständig mit unserer digitalen Ackerschlagkartei DELOS





RWG-Powerkal

Mischung aus kohlensaurem Magnesiumkalk und basisch wirksamer Pflanzenasche (schnellere Wirkung), sowohl im Ackerbau als auch im Grünland einsetzbar. Der optimale Öko-Dünger, da er 1% Phosphat und 3% Kali enthält, zudem werden Kieselsäure und wertvolle Spurenelemente (Mangan, Kupfer, Zink) mit ausgebracht. Vor dem Einsatz mit der Kontrollstelle bzw. Verband abklären.
Aufwandmenge 2-3 to/ha

Kohlensaurer Kalk (25 to)

Zur Erhaltung der Bodenstruktur und für die optimale Verfügbarkeit der Nährstoffe. In zwei verschiedenen Mahlstufen für unterschiedliche Bodenarten verfügbar. Empfohlen wird der mikrofeine Kalk, da dieser eine höhere Oberfläche hat und somit schneller wirkt. Auf leichten, sandigen Böden reicht der fein gemahlene Kalk. (Der kohlensaure Kalk ist auch mit Schwefel und/oder Magnesium erhältlich.)
Aufwandmenge: 2-3 to/ha

Leonardit lose, gekippt oder im BigBag mit 1,0 cbm

Humifizierte Braunkohle als Güllezusatz zur Ammoniakbindung und allgemeiner Aufbereitung der Gülle. Als Einstreu auf Lauf- und Liegeflächen oder direkt zum Einrühren in die Gülle. Aufwandmenge: 1 cbm Leonardit pro 100 cbm Gülle



www.rwg-erdinger-land.de
Telefon 08706 / 9499-11

DELLOS

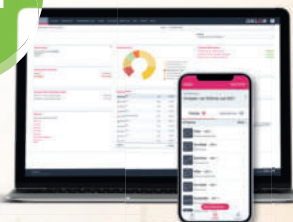
AUTORISIERTER
PARTNER

www.delos.biz

Mit DELOS haben Sie die Düngeverordnung im Griff.

Reduzieren Sie Ihre Bürozeit! Dokumentieren und bilanzieren Sie mit DELOS – der intuitiven Software für Schlagdokumentation und Nährstoffmanagement.

JETZT
BERATEN
LASSEN!



SPOWER-MISCHDÜNGER FÜR DEN BIO-LANDWIRT

FiBL und InfoXgen gelistete Mehrnährstoffdünger mit allem, was Boden, Pflanzen und Tiere benötigen

Konkrete Düngeempfehlungen für Bodenuntersuchungen nach VDALUFA oder der Albrecht-Methode sind mit Spower® Düngern kein Problem. Über 40 abgestimmte Öko-Mischdünger machen einen gezielten Mangelausgleich möglich. Auf Anfrage können auch individuelle Mischungen bereitgestellt werden.

Alle Dünger werden mit zwei Schwefelformen (Elementar- und Sulfatschwefel) zur schnellen und lang anhaltenden Schwefelversorgung bereitgestellt. Beigemengter Kalk verhindert eine Versauerung des Bodens.

Spower®BioAktiv	25 % S und 26 % Ca (200 kg/ha)
Spower®BioWiese	18 % P, 14 % S und 22 % Ca (300 kg/ha)
Spower®BioMais+	13 % P, 13 % K, 4 % Mg, 14 % S, 205g B, 5,2g Mo, 1 g Se, 1 g Co und 11 % Ca (250 kg/ha)

Dünger für den Öko Landbau

Spower®
Bio



Maßgeschneiderte Dünger zur:

- Entzugsdüngung
- Bodendüngung
- Korrektur des Sorptionskomplexes
- Mikronährstoff Versorgung
- Mit Elementar- und Sulfatschwefel

Umsetzung der Empfehlungen aus Ihrer Bodenuntersuchung

- Granuliert und voll streufähig
- Reduzierung der Überfahrten
- Praxisgerechte Dosierung

- Boden
- Grünland
- Ackerbau
- Obstbau
- Weinbau
- Gemüse

DÜNGEN PERFEKTIONIEREN — SPOWER®

WWW.SPOWER-BIO.DE | INFO@SPOWER-BIO.DE

Spower GmbH & Co. KG | Tuchmacherstr. 16 | DE-84367 Tann | Tel.: +49 8572 92 00 10

NATURGIPSKORN im 1.000 kg BigBag - (16 % S, 20 % Ca)

Schwefeldünger in Sulfatform und somit gleich pflanzenverfügbar. Besonders Leguminosen sind auf eine ausreichende Schwefelversorgung angewiesen.

Aufwandmenge: je nach Kultur (ca. 2 - 2,5 dt/ha)

KIESERIT im 600 kg BigBag - (25% MgO, 20% S)

Zur Andüngung von Getreide und Klee gras im zeitigen Frühjahr, enthält Magnesium und Schwefel in wasserlöslicher Form, dadurch wird eine schnelle Aufnahme der Pflanzen im Frühjahr gewährt. (Auch in fein gemahlener Form erhältlich zur Ausbringung mit der Gülle)

Aufwandmenge: je nach Kultur 1 - 2,5 dt/ha

**PATENTKALI 600 kg BigBag (13 % 0295M 12 % MgO; 10 % S; 20 % CaO)**

Wasserlöslicher Kaliumdünger mit Magnesium und Schwefel

Aufwandmenge: je nach Kultur 1 - 2 dt/ha

MAGNESIA-KAINIT lose - (11% Kali, 4% S, 5% MgO, 20% Na)

Spezieller Grünlanddünger mit Natrium für hohe Grundfutterqualität. Die wasserlöslichen Nährstoffe sind sofort pflanzenverfügbar.

Aufwandmenge: 5 dt auf Wiesen und Klee gras



Andreas Schwarzenbeck

DÜV BERECHNUNG
& DÜNGEBERATUNG

Als ich 11 Jahre alt war, konnte ich nicht nur ein bisschen Bulldog fahren, sondern meine Eltern stellten unseren Betrieb auf Bio um.

Seither bin ich besonders von der Öko-Landwirtschaft begeistert und habe deswegen nach meiner landwirtschaftlichen Ausbildung die Öko-Schule in Landshut/Schönbrunn besucht. Nachdem ich diese abgeschlossen habe, bin ich zur RWG gekommen. Ich arbeite hier in Teilzeit, so dass ich nebenbei auf dem elterlichen Betrieb mitarbeiten kann. Mich interessieren die praktischen Erfahrungen von den Landwirten und kann es oft nicht abwarten, neue Erkenntnisse Zuhause umzusetzen



Energiefuttermittel aus getrockneten und gemahlene(n) Bio-Backwaren (A-Ware) der Hopffisterei München. Auf Grund des Backprozesses werden Stärke und Rohprotein aufgeschlossen und damit hochverdaulich für Rind und Schwein. Durch den hohen Salzanteil der Backwaren sollte auf zusätzliches Viehsalz verzichtet werden. 8,5 MJ NEL/kg FM

SAISONAL: getoastete Lupinen & Sojabohnen

Der höhere Fettgehalt durch das enthaltene Öl bildet eine zusätzliche Energiequelle. Außerdem fördert der Toastprozess die Schmackhaftigkeit durch Röstaromen und erhöht den Anteil an dünn darmverfügbarem Eiweiß.

LEGEHENNEN ALLEINFUTTER LI

Alleinfutter für legereife Hennen ab der 20. Woche. Hauptbestandteile: Mais, Soja (gedämpft), Sonnenblumenkuchen, Weizen, Triticale, Grünmehl, Zusammen mit ca. 10 bis 15 Gramm der Geflügelkörnermischung je Tier und Tag anbieten. 25 kg Sack

GEFLÜGELMASTFUTTER (pelletiert)

Alleinfuttermittel für Masthähnchen, -puten, -enten und -gänse, 25 kg Sack. G1 für 1-4. Woche | G2 ab der 5. Woche

LEGEKORN (pelliert)

Alleinfutter für legereife Hennen ab der 20. Woche. Hauptbestandteile: Mais, Sonnenblumenkuchen, Weizen, Triticale, Soja (gedämpft), Erbsen. 25 kg Sack

GEFLÜGELKÖRNERMISCHUNG

Ergänzungsfutter für legereife Hennen ab der 20. Woche. Hauptbestandteile: Mais, Weizen, Austernschalen. 25 kg Sack





Auf dem Betriebsgelände Stadlhuber Agrar wird seit 1993 mittels klassischem Trommeltoaster ganzjährig heimischer Soja getoastet.

Die Bohnen werden über ein Vorlagesilo horizontal über eine Dosierschnecke in den Toaster befördert, dabei wird die Bohne mit Wasser benetzt um Eiweißschädigungen vorzubeugen.

In der Trommel passieren die Bohnen dabei mehrfach die Gasflamme, die Direktbefeuerung erfolgt mit Erdgas.

Während des Behandlungsprozesses wird die Feuchtigkeit im Produkt zum Verdamp-

fen gebracht. Die Temperatur im Toaster liegt zw. 250–280 Grad, die Temperatur der Bohne bei ca. 110 Grad. Anschließend erfolgt eine ausreichende Kühlung.

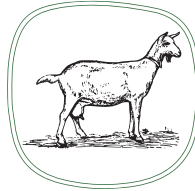
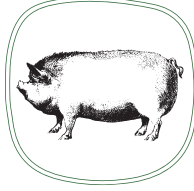
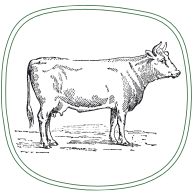
Zur Erfüllung der Qualitätsparameter ist eine gleichbleibende Intensität der Behandlung nötig um den äußeren Teil sowie den Kern der Bohne gleichmäßig zu behandeln. Hier sehen wir das Verfahren per Direktbefeuerung im Vorteil.

Eine unabhängige Beratung über die gesamte Anbauperiode ist kostenlos. Unser Team verfügt über hohe Kompetenz durch jahrelange Erfahrung, sowie eigenes Versuchswesen.

- Abbau der Bitterstoffe und antinutritiven Substanzen
- Erhalt der Eiweißlöslichkeit
- Höhere Pansenstabilität
- Gleichmäßigere Eiweiß- und Energieverfügbarkeit
- bessere Verwertbarkeit
- Erhöhung der Schmackhaftigkeit
- höhere Lagerstabilität
- ermöglicht die Verwendung von selbstangebauten Soja für hofeigene Mischungen für alle Tierarten



UNSER BEITRAG ZU IHREM ERFOLG!



WIR BIETEN IHNEN ZUVERLÄSSIG:

- Mischfutter für alle Nutztiere
- Spezialfuttermittel
- Individuelle Rezeptgestaltung



Meika Tierernährung GmbH

www.meika.bio

86845 Großaitingen
Tel. + 49 8203 / 96080



DE-ÖKO-006

Milkivit NaturForte

Für Kälber zur Ergänzung der Vollmilchtränke in den ersten Lebenstagen. Steigert die Immunität und Widerstandsfähigkeit gegen Kryptosporidien, Rotaviren und Kokzidien.

Fütterungsempfehlung:

Für Neugeborene Kälber zwischen dem 2. und 14. Lebenstag 100 g pro Tier und Tag in die Milch einrühren. 10 kg Sack



Milkivit Natur Kälbertrank

Für Kälber zur Ergänzung der Vollmilch-Tränke oder für den Einsatz im hofeigenen Kälberstarter. Mit 45% Bio-Leinmehlkuchen wirkt Natur-Kälbertrank darmschonend und unterstützt das Verdauungssystem des Kalbes.

Fütterungsempfehlung:

Ab der 5./6. Lebenswoche 120 g Natur Kälbertrank pro Liter Wasser anrühren. Kann mit bis zu 50% mit der Vollmilchtränke vermischt werden. 25 kg Sack

Milkivit Naturlyt

Elektrolyt-Tränke für Kälber, Ferkel, Lämmer, Ziegenlämmer und Fohlen.

- ✓ Ersetzt Elektrolyte und Flüssigkeit bei ernährungsbedingten Verdauungsstörungen
- ✓ Reguliert den Säure-Basen Haushalt im Blut
- ✓ Schützt vor Austrocknung und verbessert das Allgemeinbefinden

Fütterungsempfehlung:

Als Zwischentränke, Diättag oder Geburtstränke für Kühe direkt nach dem Abkalben. 2,5 kg Dose



WIR PRODUZIEREN
KLIMANEUTRAL!



Unser Beitrag
Für eine nachhaltige Zukunft

Trouw Nutrition Deutschland GmbH
Gempfinger Straße Burgheim

MILKIVIT Natur 6690 Gnagl

Entwickelt in Zusammenarbeit mit der bekannten Tierheilpraktikerin Birgit Gnagl aus Übersee am Chiemsee.

- ✓ Vollständige Versorgung mit dem wichtigen Mineralstoff Mangan
- ✓ Geeignet für den Einsatz mit Homöopathie
- ✓ Verzicht auf Jod
- ✓ Ca:P-Verhältnis 3:1

Fütterungsempfehlung: 100 – 200 g pro Tier und Tag

Maxcare Natur Rinder 1

Standard-Mineralfutter für Rinder und Milchkühe mit Bierhefe.

Zum Grundfütterausgleich in Gras- und Maisrationen für Rinder und Milchkühe

- ✓ Ausgewogene Spurenelementversorgung
- ✓ Mit natürlichen Antioxidantien
- ✓ Ca:P-Verhältnis 3:1

Fütterungsempfehlung: 100 – 200 g pro Tier und Tag

Maxcare Natur Rinder 2

Mineralfutter mit hohem Phosphorgehalt und Bierhefe.

- ✓ Mit hohem Phosphorgehalt (8%) und Bierhefe
- ✓ Besonders für Trockensteherrationen geeignet
- ✓ Ca:P-Verhältnis 0,6:1

Fütterungsempfehlung: 100 – 200 g pro Tier und Tag

Wir legen Wert auf Nachhaltigkeit:



Emissionen
reduzieren



Energie
einsparen



Natürliche
Lebensräume
erhalten



NACHHALTIG
FÜTTERN!

 **trouw nutrition**

Nutreco company



Organic
dairy products

Viehsteinsalz Natur (Ralinger)

Naturreines Steinsalz ohne Antibackmittel.
Zur Verwendung im Ökolandbau freigegeben.
Körnung: E2 0,4 - 2,3 mm.

25 kg Sack

Karpaten-Steinsalz

98% reines und witterungsbeständiges Natursalz mit einem hohen Anteil an wertvollen Mineralstoffen und Spurenelementen.

Im Block mit ca. 35 kg

Kohlensäurer Futterkalk grieselig

Rein natürliches Calciumcarbonat zu dessen Herstellung keine Hilfs- und Zusatzstoffe verwendet werden. Der hochwertige Calcit mit Feinkristallin-Struktur wird durch den Abbau eines Naturvorkommens aus dem oberen Weißjura in Blaubeuren bei Ulm gewonnen.

25 kg Sack

Crystalyx organyx Plus-Leckmasse:

Ergänzungsfuttermittel auf Basis dehydrierter Melasse für Rinder, Schafe, Ziegen und Gatterwild im ökologisch wirtschaftenden Betrieb. Crystalyx steigert die Grundfutteraufnahme und -verdaulichkeit bei gleichzeitiger Versorgung mit allen notwendigen Mineralstoffen und Spurenelementen.

Auch in der Variante Organyx Garlic mit Knoblauch zur Fliegenabwehr erhältlich. Nicht für laktierende Tiere geeignet!

22,5 kg Eimer und 80 kg Kübel



Fütterungsempfehlung:

2 x 80 kg-Kübel / 50 Rinder / 100 Schafe
2 x 22,5 kg-Kübel / 20 Rinder / 40 Schafe
Immer zwei Kübel je Tiergruppe aufstellen,
um Rangkämpfe zu vermeiden.

Durchschnittliche Aufnahme:

Kuh: 150 - 250 g / Tag
Aufzuchttrind: 100 - 150 g / Tag
Schaf: 40 - 60 g / Tag



Becker-Schoell

HEIMTIERNÄHRUNG · SAATEN



ÖKVH Herba-Tex W

Spezialleckmasse für Rinder, Milchkühe, Mutterkühe, Schafe, Ziegen und Pferde bei Weidehaltung zur Entwurmung. Erzeugt im Darm durch Kräuter (Thymian, Knoblauch, Wurmkraut, Gänsefuß,...) ein wurmabtreibendes Milieu und stärkt die Abwehrkraft gegen Endo- und Ektoparasiten (Leberegel, Strongyliden, Taenia, Oestridae).

ÖKVH Kokzi-Bronchial

Mineralleckschalen mit Pflanzenextrakten für Kälber, Lämmer und Ziegenlämmer bei starker Belastung der Atemwege und Kokzidienbefall.

Fütterungsempfehlung:

In den ersten beiden Lebensmonaten 50 g/Tag Kalb, 5-7 g/Tag Lamm, 7 g/Tag Ziegenlamm.

15 kg Leckschale

Fütterungsempfehlung:

Bei Weidebeginn über 15 Tage zur freien Aufnahme, nach einem Monat erneut. 100 g pro Rind/Kuh/Pferd, 20 g pro Schaf/Ziege.

15 kg Leckschale



ÖKVH Parasit-Tex

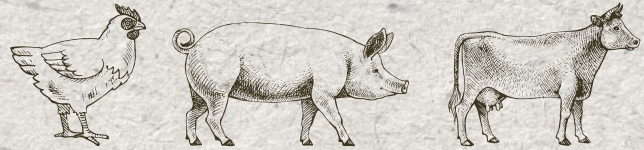
Mineral-Leckschale für Rinder, Schafe, Ziegen und Pferde zur Abwehr von Fliegen, Bremsen und Gnitzen (Blauzungkrankheit).

- Hoher Knoblauchgehalt
- nicht für laktierende Tiere
- Wetterfest, keine Verluste.

15 kg Leckschale.

EM Chiemgau Fermentierter Kräuterextrakt

Fermentiertes Ergänzungsfuttermittel für alle Tierarten zur Steigerung der Fresslust. Einsatzgebiete: Fütterung, Silage, Heuwerbung, Vernebeln im Stall, Fellpflege



MEIKA Biofutter

Rinderfuttersorten:

- 12/3 - 16/3
- 12/4 - 25/4, wahlweise mit zusätzlich 25% Körnermais bzw. 2,5% Mineralfutter
- Maisschrot, Getreideschrot, Maispellets
- spezielles Rinder Transitfutter mit Leinkuchen, Bierhefe und ätherischen Ölen

Sowie weitere Schweine- und Geflügelfutter

Abgefüllt als Sackware, BigBag oder Zustellung lose



Witzmann Mühle

Einzelkomponenten - individuell auch gemischt / geschrotet möglich (**lose**)

Hafner-Futter der Mannheimer Mischfutterwerke (Mifuma)

14/3 - 25/3

12/4 - 20/4, wahlweise mit zusätzlich Körnermais

Rinderfuttersorten (lose)



DAS ENERGIEREICHE
FUTTER ZUM LECKEN

Crystalix

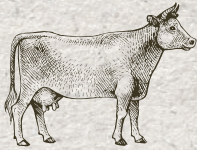


ORGANYX PLUS UND ORGANYX GARLIC

FÜR ALLE RINDER, SCHAFE UND ZIEGEN.
GEEIGNET FÜR DIE ÖKOLOGISCHE PRODUKTION.

Steigert die Mikrobenaktivität im Pansen.

www.crystalix.de



RWG öko Kälber TMR - Alleinfutter

Gesunde, schnell wachsende Kälber sind Voraussetzung für eine erfolgreiche Milchviehhaltung, da in den ersten Lebenswochen entschieden wird, welches Leistungspotential in der Laktation möglich ist.

- ✓ Durch die optimale Mischung bekommen die Kälber alle nötigen Inhaltsstoffe: kein Nährstoffdefizit in der Abtränkezeit, höhere tägliche Zunahmen, ideale Pansenzottenentwicklung (im Vergleich zur Silagefütterung)
- ✓ Einfache Fütterung durch leichte Handhabung bei gleichzeitig guter Futterqualität
- ✓ Hohe Schmackhaftigkeit durch Komponenten wie Mais, Sojakuchen, Natur-Mineral 7700, Luzerneheu, Zuckerrohrmelasse, Rapskuchen, Traubenzucker sowie Getreideanteile

Fütterungsempfehlung:

Die TMR wird ab der 2. Lebenswoche zusätzlich zur Milchtränke gefüttert, auf jeden Fall über die Tränkeperiode hinaus, bis sich die Tiere an den Wegfall der Milch gewöhnt haben. Danach kann langsam mit der Zufütterung bester Silagen begonnen werden (Alter ca. 10 bis 12 Wochen, Tränkezeit plus Umstellungszeit).



Bekhzod Isroilov
VERKAUFSBERATUNG

Von Klein auf war ich schon in meiner orientalischen Heimat, der Landwirtschaft zugeneigt und habe mein Wissen ständig erweitert.

Nach meinem Studium an der Hochschule Weihenstephan habe ich mich der RWG Familie angeschlossen, wo ich meine Agrar-Leidenschaft als Beruf ausüben darf.

Das Streben mit der Natur im Einklang zu wirtschaften gibt mir die Möglichkeit, mich persönlich weiterzubilden und unsere Landwirte professionell zu beraten.

An unserem Standort in Aham, sind wir ein gutes Team und heißen Sie immer willkommen.



calgonit perfecto SF (sauer)

Flüssiges, schaumarmes Produktkonzentrat zur sauren Reinigung von Melkanlagen. Entfernt Milchfett, Milchstein und Proteine und verhindert gleichzeitig deren Wiederablagerung. Auch für die Kochendwasserreinigung von Rohrmelkanlagen geeignet. Biologisch abbaubar.



calgonit RFS (alkalisch)

Flüssiger, stark alkalischer Intensivreiniger zur regelmäßigen automatischen Reinigung von Melkanlagen und automatischen Reinigungssystemen.

- Kalt einsetzbar
- Für alle Wasserhärten
- Geeignet für AMS von Lely und Lemmer Fullwood



calgonit Bio Tankreiniger

Flüssiges Reinigungsmittel für die Einphasenreinigung von Milchkühlanlagen im Niedertemperaturbereich. Entfernt Milchfett, Milchstein und Proteine und verhindert gleichzeitig deren Wiederablagerung.

- Biologisch abbaubar
- wirkt ab 30°C Wassertemperatur



calgonit sterilizid ANT

ist ein formaldehydfreies, flüssiges Desinfektionsmittelkonzentrat auf Ameisensäurebasis mit starker Reinigungskraft und kombinierter bakterizider, behüllter und unbehüllter viruzider und levurozider (hefentötender) Wirkung (ab 10°C).

- Stallhygiene
- Tränke-/Futtereinrichtungen



Kieselgur (Kornkäfer)

Kieselgur besteht aus den pulverisierten fossilen Schalen abgestorbener Kieselalgen (Diatomeen). Es wirkt biophysikalisch, indem es den Chitinpanzer zerstört und die Insekten förmlich austrocknen. Empfohlen gegen Rote Vogelmilbe und den Kornkäfer.

Calvatis GmbH - Ihr Partner für ökologische Betriebsmittel!



Ihr Ansprechpartner:
Erwin Adelwarth / Gebietsverkaufsleiter
Tel.: 0171-3145392 Mail: eadelwarth@calvatis.com



Dr. Schaette Sprüh-Lacta-Dipp

Gebauchsfertiges Zitzendesinfektionsmittel zum Dippen für Milchkühe, Milchschafe und Milchziegen. Mit Milchsäure zum intensiven Schutz der Zitzen vor Keimen und natürlichen Wirkstoffen, ohne Jod oder Chlor. Das Zitzendesinfektionsmittel enthält zusätzlich Prebiotika und Aloe Vera für eine gesunde Hautflora und zum Schutz des Euters. Auch für AMS geeignet.



Dekamix Hygienekalk

- Hygenisiert die Liege- und Laufbereiche
- pH-Wert von über 11 hemmt die Entwicklung von krankmachenden Keimen
- Erhöht die Fließfähigkeit der Gülle und setzt sich nicht ab
- Bessere Rutschfestigkeit und Klauengesundheit
- Verbessert das Stallklima und reduziert Parasiten und Fliegen



Biolit Urgesteinsmehl

Feinstvermahlendes, silikatisches Urgesteinsmehl aus Verwitterungsgestein. In Form von Einstreu in den Liegeboxen macht Biolit die Gülle fließfähiger, sodass der Güllekanal nicht mehr verstopft. Die enthaltenen Mineralien verbessern die Klauengesundheit und die aktiven Milchsäurebakterien verbessern das mikrobiologische Milieu der Klauen.



Selko® O-RSD

Das Produkt eignet sich für die Milchsäuerung, sowie die Konservierung und Stabilisierung von Trocken- und Flüssigfutter.

- Flüssige Mischung organischer Säuren (Sorbinsäure, Ameisensäure, Milchsäure, Propionsäure)
- Reduzierung von Bakterien und Hefepilzen auf ein Minimum
- zuverlässige Senkung des Futter pH-Wertes



Dosierungsempfehlung:

Molke/Milchprodukte: 0,5 – 1,5 g Selko®- O-RSD / 1 kg Milch
Die Dosierungsempfehlung nicht überschreiten, das kann die Futterakzeptanz beeinflussen!



DESINTEC®
HYGIENE FÜR STALL UND TIER



Desinfektion und Hygiene für die ökologische Landwirtschaft

DESINTEC® WH-R Aktiv Plus

Desinfektionsmittel für Stalloberflächen, Tränkwassersysteme und Flüssigfütterungsanlagen



DESINTEC® MH-LactiFilm

Zitzen-Desinfektionsmittel auf Milchsäurebasis zum Dippen nach dem Melken



DESINTEC® FloorCal pH 12

Hygienekalk für Milchkühe zur Verbesserung der Klauen- und Eutergesundheit



Biozide vorsichtig verwenden. Vor Gebrauch stets Kennzeichnung und Produktinformation lesen.

www.desintec.de



Ankauf sämtlicher Druschfrüchte

wir erfassen, bündeln und vermarkten ökologisch erzeugte Druschfrüchte, wir sind Ansprechpartner für alle Öko-Landwirte im Südbayerischen Raum und den angrenzenden Regionen.

Gerne vermarkten wir ihr Getreide.

Auf Wunsch können wir Ihnen Ankauf-Kontrakte anbieten.

SPEISEGETREIDE

Weizen, Dinkel,
Hafer, Roggen

FUTTERGETREIDE

Weizen, Triticale,
Körnermais, Gerste,
Hafer, Roggen

LEGUMINÖSEN

Sojabohnen,
Ackerbohnen,
Erbsen, Lupinen

Unsere Sorten. So einzigartig wie deine Herausforderungen.



BIO

Kontrollstelle:
DE-ÖKO-006

P7515: (ca. S220/K210)
Frühe Doppelnutzungs-Hybride
mit Zahnmaisgenetik.

P8329: (ca. S250/K240)
Ertragsstabile Doppelnutzungssorte
mit breiter Anbaueignung.

P8834: (ca. K250)
Top Körnermaissorte mit enorm
hohem Leistungspotential.



PIONEER

An- und Verkauf von Öko-Raufutter

Ob zu viel oder zu wenig Grundfutter - Wir handeln mit heimischen Heu und Stroh in Quader- und Rundballen, frei Hof geliefert. Außerdem bekommen Sie von uns Öko-Luzerneheu aus bayerischen Trocknungsanlagen geliefert.

Auf Anfrage vermitteln wir an Sie Gras- und Maissilageballen.

HEU

Luzerne- und Wiesenheu aus Bodentrocknung und Trocknungsanlagen

STROH

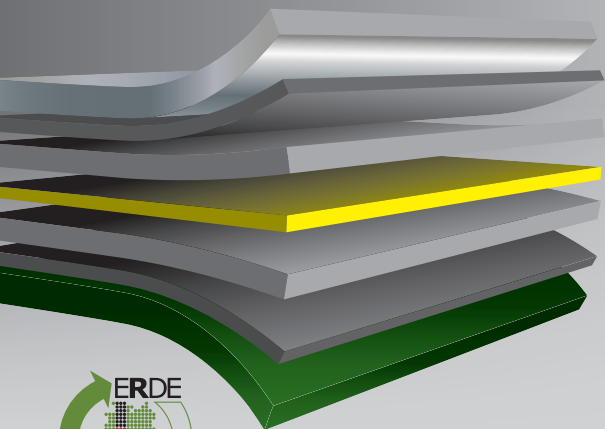
Weizen, Gerste, Hafer

SILAGE

Gras- und Maissilage

Silo₂Block®

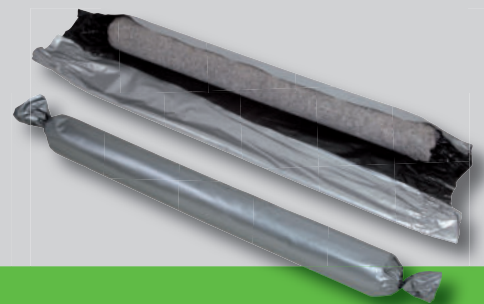
Die silber-grüne Silofolien-Generation mit eingebetteter Sauerstoffbarriere im 7-Schicht-Verbund



Unser Rezept für Ihren Erfolg: Silo₂Block®:

- ✓ Dichtet extrem sicher ab
- ✓ Bremsst Silierverluste auf ein Minimum
- ✓ Spart so viel Geld
- ✓ Ist umweltfreundlich hergestellt

- ✓ Bis zu 20-fach höhere Sauerstoffbarriere (gegenüber der DLG-Norm für Silofolien)
- ✓ Sehr gute Anpassungsfähigkeit an unebene Silage-Oberflächen
- ✓ Auf Unterziehfolien kann verzichtet werden
- ✓ Hohe Reißkraft
- ✓ Trittsicherheit
- ✓ Leichtigkeit mit nur 94 Gramm pro Quadratmeter „Federgewicht“
- ✓ Riesige Einsatzbreiten von bis zu 36 m
- ✓ Schutz der kostbaren Folienrolle durch robusten Vliesmantel
- ✓ 18 Monate UV-Stabilität auf dem Silo
- ✓ Einsatzbereitschaft sowohl der grünen als auch der silbernen Folienseite als Silo-Oberfläche
- ✓ Klar sichtbare Laufmeterbezeichnung am Rand der Großrollen (metrischer Aufdruck)
- ✓ 100 % recycelbare Qualität
- ✓ Die Sammlung und Wiederverwendung über ERDE



BIOLOGISCHE Maiszünslerbekämpfung mit TRICHOGRAMMA

Auf Ökobetrieben, besonders in starken Maisanbaugebieten, ist der Maiszünsler oft ein Problem und man hat kaum direkte Bekämpfungsmöglichkeiten. Die Trichogramma-Schlupfwespen sind im Ökobereich zugelassen und können je nach Wunsch manuell oder per Kopter / Drohne ausgebracht werden.

**ÖKO-PFLANZKARTOFFELN**

Sämtliche Sorten an Pflanzkartoffeln gibt es bei uns. Ob neue oder alt bewährte Sorten, in Sack oder in BigBags abgefüllt.

Für jeden haben wir das passende. Von sehr frühen bis späte, rote oder gelbe, mehlig bis festkochende Sorten.



Ich streue Naturkalk von der DüKa...

natürlich für gesunde Böden.



DüKa
Düngekalkgesellschaft mbH

Fraunhoferstraße 2
93092 Barbing

Tel 0 9401 / 9299 0
Fax 0 9401 / 9299 50
dueka@dueka.de

www.dueka.de

Wir sind für den Boden da!

RWG PowerKal | RWG PowerKal Pur
mit der natürlichen Kraft aus Pflanzen-
asche, *enthält zusätzlich Kali + Phosphat*

KOHLensaURE KALKE angefeuchtet
die Klassiker mit oder ohne Magnesium

DOLOKORN®
Kohlensaurer Magnesiumkalk als Granulat

DOLOPHOS® 15
Kalk und Phosphat in einer Gabe

DOLOPHOS® 26
weicherdiges Rohphosphat als Granulat



„BIENEN SIND SYSTEMRELEVANT“

(Julia Klöckner, Bundeslandwirtschaftsministerin)

Wir möchten daher nicht nur die Insekten auf dem Feld mit unserer Blümmischung fördern, sondern auch die Imker, die sich um die Honigbienen kümmern und sie erhalten.



öko-Bienenzucker

Dieser Öko-Rüben-Zucker (Verbandsware) aus Süddeutschland ist in handlichen **25-kg-Säcken** und für unsere Imker auf Lager.





Christa und Simon Rahl, mit Tine, Simon und Eva

Mayerhof in der Gemeinde St. Wolfgang
Unser Motto: Geht ned, gibt's ned

100 ha, Grünland, Klee gras, Futtergetreide
(Weizen, Triticale, Ackerbohnen, Hafer und
Futtergemenge).
100 Milchkühe mit Nachzucht.

Bio seit 2016, Naturland

Es wurden ständig schon alternativere Formen mit Biolit, EM und auch genteurfreie Fütterung ausprobiert. Das Kreislaufdenken rückte in den Vordergrund. Die schwindende Akzeptanz der Bevölkerung und der Dorflage spielten mit. Nach einem Brand 2011 und reiflicher Überlegung erfolgte die Umstellung.

Warum RWG?

Die Nähe spielt natürlich eine grosse Rolle, die Produktvielfalt und der Service. Vor allem aber auch der Informationsfluss, die Feldtage und auch andere Kurse (Homöopathie).



Resi und Max Thalhammer mit Max jun., Maria, Florian und Vroni

Bio seit 2004, Naturland

Unser Motto: Leben und Lebenlassen

Es gibt nur ein Miteinander und kein Gegeneinander

85 ha, Grünland, Brotgetreide, Soja, Mais,
Triticale, Wintergerste, Klee gras, 85 Milchkühe
mit Nachzucht, Fleckvieh,
9500 ltr. Stalldurchschnitt

Warum Bio?

Der zweite Sohn bekam Hautausschläge nach Fungizidanwendungen. Das machte skeptisch, mit Hilfe eines befreundeten Nachbarn und Biopionier wurde die Umstellung beschlossen.

Warum RWG?

Es ist ein Geben und Nehmen, interessante Fortbildungsmöglichkeiten

(Feldtage). Gute Beratung bei Ein- und Verkauf.

Hilfe bei Problemen (Raufutterknappheit).

Andere Händler haben sich jahrzehntelang nicht gekümmert und wollen sich jetzt profilieren.

Persönliches: Hobbys Eichertraktoren restaurieren.



Sabine und Georg Ständler, mit Sebastian, Rosalia, Niki und Max. Sowie den Großeltern Georg und Rosa Ständler

Egmating im Landkreis Ebersberg

Unser Motto: Altes bewahren und Neues gestalten



60 ha. Kulturen: Ackerbohnen, Hafer, Erbsen, Triticale, Silomais, Grünland, Zwischenfrucht, Landsberger Gemenge. Fleckvieh ca. 120 Stck.

Bio seit 1993, Naturland

Bio als Nische mit dem Vorteil nicht immer weiter wachsen zu müssen. Es bietet uns die Möglichkeit als Familienbetrieb Landwirtschaft zu betreiben und damit drei Generationen zu ernähren.

Warum RWG?

Die RWG bietet ein breites Sortiment im Biobereich und interessante praxisbezogene Auskünfte sowie Feldtage. Außerdem wird man nach langjähriger Zusammenarbeit noch bestens beraten und ein kompetenter Mitarbeiter ist jederzeit erreichbar.



Kathrin und Klaus Eppeneder mit Simon und Sebastian

Falkenberg bei Vilsbiburg

Unser Motto: Was wir heute tun, entscheidet darüber, wie die Welt morgen aussieht.



190 ha, Biogas, Schweinemast mit 850 Mastplätzen und 100 Zuchtsauen (im Bau) in Zukunft geschlossenes System. Futterbau (Klee gras, Gerste, Weizen, Mais und Hafer)

Bio seit 2016, Naturland

Von Kind an war ich im Hof eingebunden und habe immer gerne mit Tieren und in der Natur gearbeitet. Im Laufe des beruflichen Lebens wurde mir klar, dass wir mit unserer Umwelt sorgsamer umgehen müssen und der Pflanzenschutz und das Düngen mit immer neu entwickelten Mitteln wurde mehr und mehr zur Last. Durch die Entscheidung, zu heiraten und eine Familie zu gründen wurde die Umstellung auf biologische Landwirtschaft noch zusätzlich angeschoben. Die bäuerliche Landwirtschaft ist

meine Leidenschaft und im biologischen Bereich sehe ich die Zukunft.

Warum RWG?

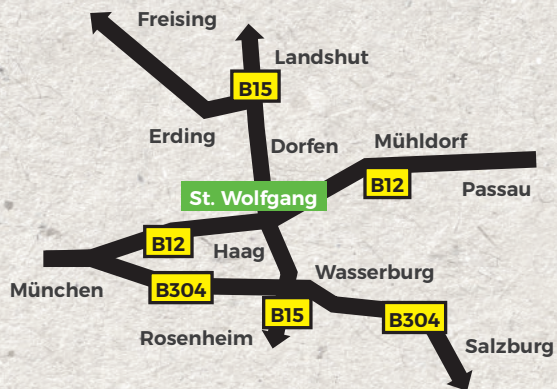
Nette sympathische und zuverlässige Leute. Es ist immer ein kompetenter Ansprechpartner erreichbar. Umstellung der Betriebsstätte Aham bringt zusätzliche Vorteile durch die bessere Erreichbarkeit.

Persönliches:

Wichtig ist der Familie Eppeneder, dass die Kinder auf einem intakten zukunftsfähigen Hof, auf dem gesunde Nahrungsmittel produziert werden, aufwachsen. Hobby sind Mähdrescher.

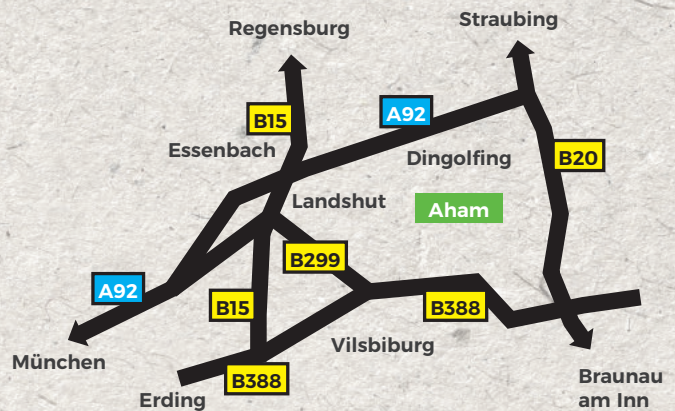
UNSERE STANDORTE

St. Wolfgang



RWG St. Wolfgang
Raiffeisenstr. 3
84427 St. Wolfgang

Aham



RWG Aham
Hauptstr. 10
84168 Aham



Stefan Feckl

TRANSPORT & LOGISTIK

Ich bin seit 10 Jahren im Team in St. Wolfgang und kümmere mich neben Beratung und Verkauf darum, dass Sie unser Sortiment auch zeitnah, termingerecht und kostengünstig erhalten.

Mit unserem firmeneigenen Hebebühnen-LKW, dem Kranwagen, Silofahrzeug oder Kipperzug, befördern wir Saatgut, Dünger, Futtermittel, Raufutter und Getreide im südbayerischen Raum.

Melden Sie sich einfach und wir kümmern uns mit unseren Logistikpartnern um den Transport!!